

OptiBond™ Universal 360

Jednoskładnikowy, uniwersalny system wiążący.



**Wszystkie techniki. Dowolny materiał.
Jeden system wiążący.**

Poznaj OptiBond Universal 360, rewolucyjny system wiążący, zapewniający doskonałe efekty kliniczne każdemu dentyście, bez względu na rodzaj użytego materiału, czy techniki.

Kerr™

Dzięki OptiBond Universal 360 proces wiązania staje się prostszy.
Wprowadź go do swojej praktyki i sprawdź, jakie korzyści przyniesie.



100%

dentystów potwierdza,
że OptiBond Universal 360
spełnia ich oczekiwania.



Łatwiejsze dozowanie

Nowa, ergonomiczna butelka umożliwia otwieranie, dozowanie i zamykanie jedną ręką. Kroplomierz pozwala na precyzyjne dawkowanie każdej kropli, eliminując ryzyko wycieków, co gwarantuje większą wydajność produktu.



Wyjątkowa siła wiązania

OptiBond Universal 360 oferuje równe lub lepsze wyniki wytrzymałości wiązania w połączeniu z cementami Kerr i wiodących konkurentów, nawet w trybie całkowitego utwardzania bez dostępu światła i produktów pomocniczych.



Łatwe przechowywanie

Przechowuj OptiBond Universal 360 w temperaturze pokojowej.
W przeciwieństwie do innych systemów wiążących, nie wymaga chłodzenia.

CAŁKOWICIE UNIWERSALNY

dzięki połączeniu obu monomerów



GPDM



MDP



GPDM + MDP
ZAŁĘTA POŁĄCZENIA

WŁAŚCIWOŚCI

Kwasowość

Niższe pH

Wyższe pH

Hydrofilowość/ Hydrofobowość

Bardziej hydrofilowy

Bardziej hydrofobowy

Adhezja przez grupę fosforanową

Adhezja przez grupę
fosforanową

Adhezja przez grupę
fosforanową

Sieciowanie z żywicą

Dwie grupy funkcyjne
do sieciowania z żywicą

Jedna grupa funkcyjna
do sieciowania z żywicą

OptiBond Universal 360

Formuła adhezyjna OptiBond Universal 360 z optymalną hydrofilowością, hydrofobowością i pH, oferuje szerszy zakres zastosowań klinicznych i łatwe przechowywanie.



Uniwersalne, wielofunkcyjne rozwiązanie

Oparty o opatentowaną technologię GPDM od Kerr, teraz wzbogacony o MDP, OptiBond Universal 360 jest całkowicie uniwersalnym systemem, który oferuje niezawodną wytrzymałość wiązania na wszystkich powierzchniach i podłożach, z dowolnym cementem żywicznym, nawet w przypadku braku światła. To jednobutelkowe rozwiązanie oferuje elastyczność stosowania dowolnej techniki wytrawiania zarówno w bezpośrednich, jak i pośrednich odbudowach.



Trzy rozpuszczalniki w jednym

Opatentowana Technologia Potrójnego Rozpuszczalnika (*Ternary Solvent System*) od Kerr oraz optymalna równowaga hydrofobowości i hydrofilowości pozwalają OptiBond Universal 360 na doskonałą penetrację kanałków zębinowych, zapewniając niezwykłą wytrzymałość wiązania i ochronę przed mikroprzeciekami i nadwrażliwością pozabiegową.



Ternary Solvent
System

WODA

zwiększa moc wytrawiania i zdolność do ponownego nawilżania, ułatwiając penetrację adhezyjną do kanałków zębinowych.

ACETON

zwiększa stabilność przechowywania produktu oraz zwiększa kwasowość i wytrawianie podczas aplikacji dzięki szybkiemu parowaniu.

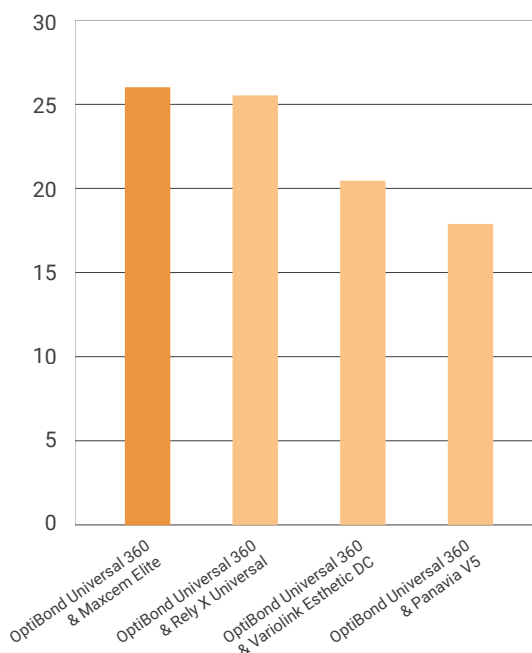
ETANOL

ułatwia tworzenie jednorodnej warstwy adhezyjnej, co skutkuje mniej wrażliwą na błędy techniką aplikacji.

OptiBond Universal 360 – wszechstronny w użyciu.

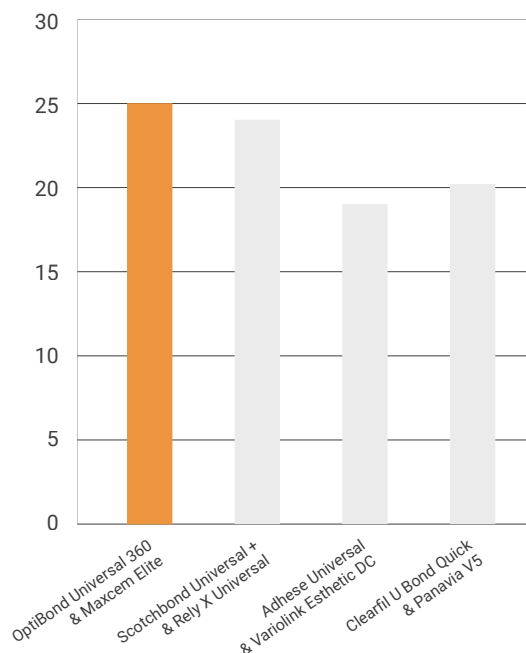
Pośrednia siła wiązania do zębiny

OptiBond Universal 360 z różnymi cementami.



Pośrednia siła wiązania do zębiny

OptiBond Universal 360 / Maxcem Elite w porównaniu do innych połączeń bond/cement.



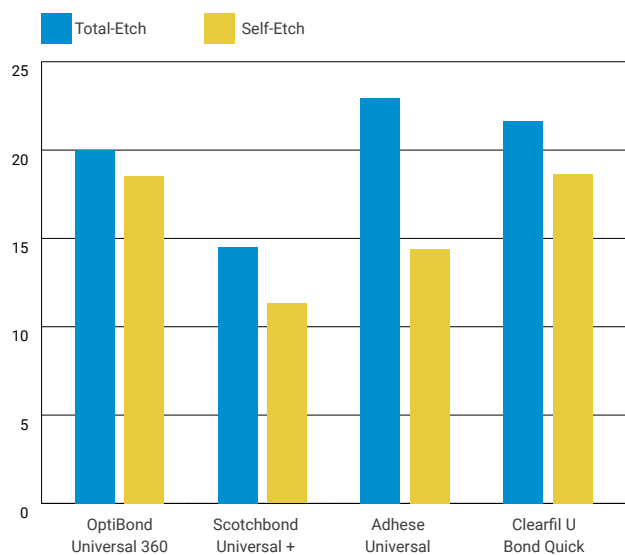
Dr. Sibel Antonson | NOVA Southeastern University | Badanie in-vitro
Bond: światłoutwardzalny | Cement: światłoutwardzalny w ciemności

Badanie in-vitro przeprowadzone przez dr Sibel Antonson na NOVA Southeastern University wykazało, że OptiBond™ Universal 360 przewyższa lub dorównuje konkurentom pod względem wytrzymałości na ścinanie (SBS).

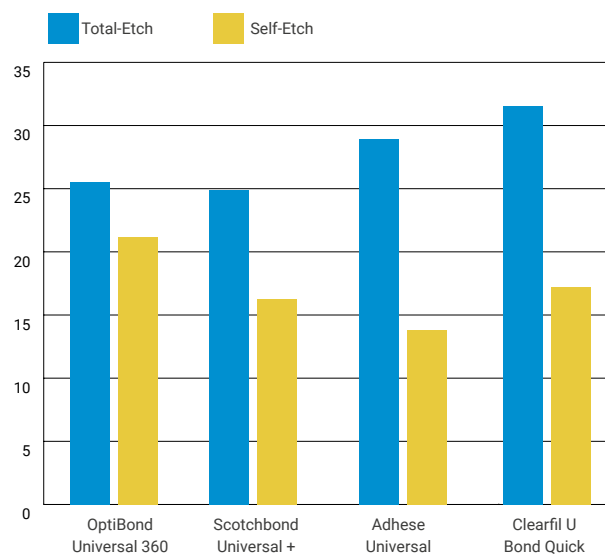
W połączeniu z Maxcem Elite, jego SBS jest równy lub przewyższa konkurencyjne połączenia bond/cement.

Dodatkowo, OptiBond™ Universal 360 wykazuje lepszą lub równą SBS w porównaniu do konkurentów, podczas wiązania z zębinią i szkliwem, zarówno w trybie total-etch, jak i self-etch, oferując doskonałą skuteczność przy odbudowach bezpośrednich i pośrednich.

Wytrzymałość na ścinanie uniwersalnych systemów wiążących do zębiny

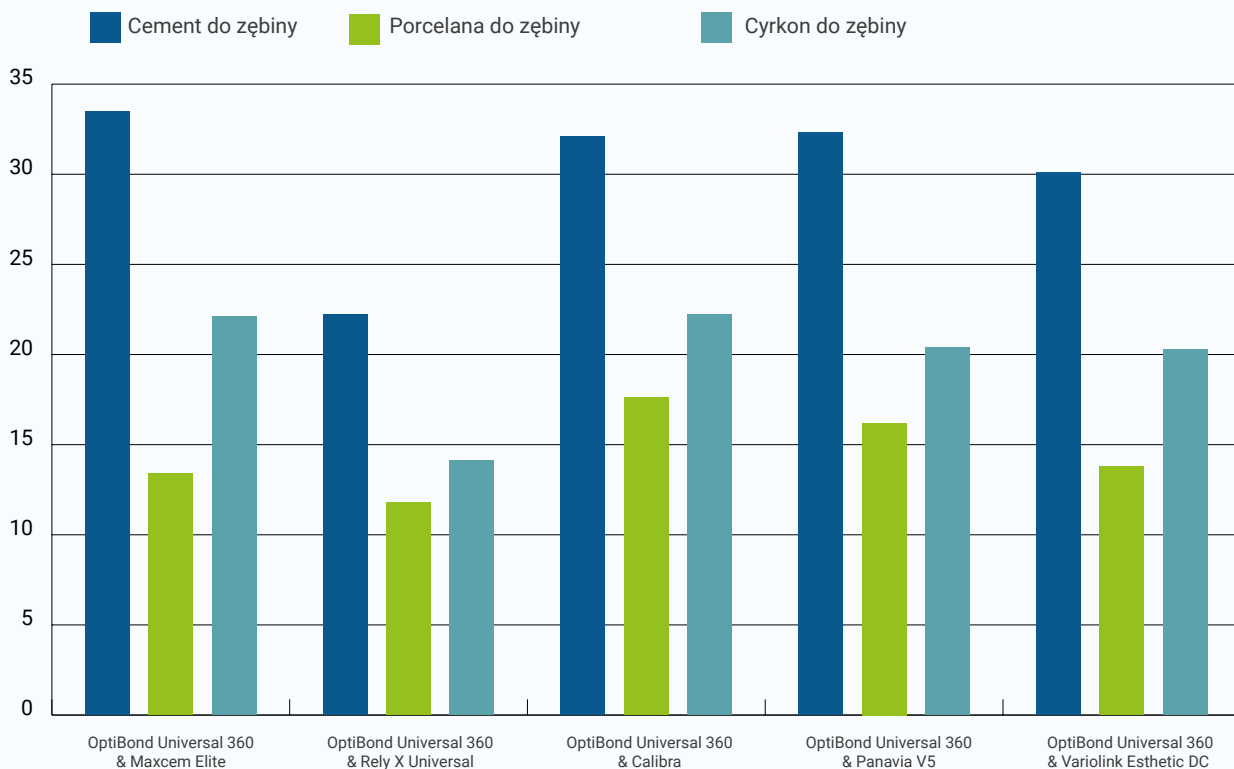


Wytrzymałość na ścinanie uniwersalnych systemów wiążących do szkliwa



Dr. Sibel Antonson | NOVA Southeastern University | Badanie in-vitro – Bond: światłoutwardzalny | Kompozyt: Herculite XRV: światłoutwardzalny

Wyniki badań wyraźnie pokazują wysoką wytrzymałość wiązania przy użyciu OptiBond Universal 360 z Maxcem Elite i innymi wiodącymi cementami, na różnych podłożach, takich jak prace porcelanowe i cyrkonowe.



Mark A. Latta, D.M.D., M.S., Dziekan i Profesor | Uniwersytet Creighton
Badanie in vitro odporności na siły ścinające w obrębie zębiny pięciu systemów cementujących z użyciem OptiBond Universal 360

Dodatkowe wewnętrzne testy pokazują, że OptiBond Universal 360 zapewnia wyjątkową wytrzymałość wiązania na różnych podłożach w tym: tlenku cyrkonu, złocie, stopach metali bazowych, tlenku glinu, dwukrzemianie litu (e.max), tytanie, PFM i PFZ, bez potrzeby stosowania oddzielnego primera ceramicznego lub metalowego.

Dane dostępne na żądanie



Odbudowy estetyczne

OptiBond Universal 360 zawiera mniej żółtego barwnika niż konkurencyjne systemy wiążące dzięki czemu oferuje bardziej estetyczne efekty.

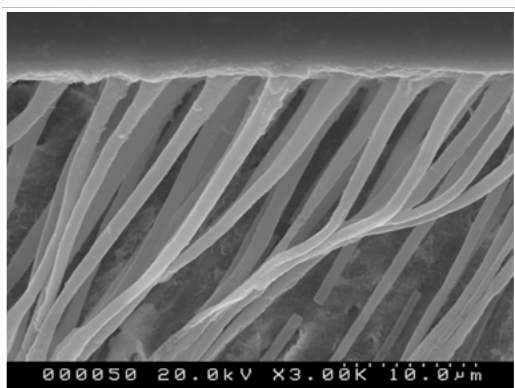
98%

dentystów potwierdza, że ich pacjenci nie mieli żadnej nadwrażliwości pozabiegowej.



Minimalna nadwrażliwość pozabiegowa

OptiBond Universal 360 zapewnia optymalną penetrację kanałków zębinowych, aby przygotować i uszczelnić zębinę, pomagając tym samym zmniejszyć ryzyko nadwrażliwości pozabiegowej oraz zwiększając satysfakcję pacjenta.



Kompleksowość

Zaawansowana formuła OptiBond Universal 360 zapewnia wytrawianie, aplikację primera i system łączący w jednej butelce.

Skuteczność zauważalna już przy jednej warstwie bez produktów pomocniczych i bez dostępu światła.

Oszczędzaj czas i pieniądze dzięki innowacyjnym rozwiązaniom.



Ocena „Excellent”

OptiBond™ Universal 360 otrzymał imponującą ocenę «Excellent» od Dental Advisor. Doceniony za innowacyjne połączenie monomerów GPDM i MDP, wiąże się bezproblemowo ze wszystkimi powierzchniami. Użytkownicy podkreślali jego doskonałą lepkość, opcję utwardzania bez dostępu światła i możliwość precyzyjnej aplikacji. System Potrójnego Rozpuszczalnika (*Ternary Solvent System*) zapewnia silną penetrację kanalików zębinowych, cienką warstwę filmową i zmniejszoną nadwrażliwość pozabiegową dla lepszego dopasowania odbudowy.



Więcej informacji:
<https://dentaladvisor.com>

Ulepszone możliwości wiązania – nawet bez dostępu światła

OptiBond Universal 360 równoważy hydrofilowość i hydrofobowość aby zapobiec fazie braku łączenia między bondem a cementem. Skutkuje to pełną polimeryzacją, nawet w przypadku całkowitego braku dostępu światła.

Wytrzymałe połączenie z Maxcem Elite™ Universal

OptiBond Universal 360 zwiększa wytrzymałość wiązania cementu Maxcem Elite Universal. W przeciwieństwie do innych cementów żywicznych, Maxcem Elite nie zawiera podstawowych grup aminowych, które hamują proces polimeryzacji. W konsekwencji proces utwardzania cementu pozostaje niezakłócony dzięki styczności z kwaśną warstwą adhezyjną.



Rewolucja w butelce od Kerr



Dostępność:

Ref #	Opakowanie
36820	OptiBond Universal 360 – Bottle Kit 1x OptiBond Universal 360 butelka 5 ml, 1x Gel Etchant 3 g strzykawka, 25x tacek, 100x aplikatorów, karta techniczna z procedurą.
36821	OptiBond Universal 360 – Unidose Kit 100x OptiBond Universal 360 unidose 0,18 ml, 1x Gel Etchant 3 g strzykawka, 100x aplikatorów, karta techniczna z procedurą.
36822	OptiBond Universal 360 – Bottle Refill 1x OptiBond Universal 360 butelka 5 ml.



Więcej informacji:
to.kerrdental.com/pl/optibond360

Nobel Biocare Polska Sp. z o.o. | Al. Jana Pawła II 27, 00-867 Warszawa, Polska
Tel. +48 22 597 69 00 | www.kerrdental.com

©2025 Kerr Corporation. Wszelkie znaki towarowe stanowią własność Kerr Corporation.
Wszelkie prawa zastrzeżone. MKT-25-0069-PL

Kerr[™]