



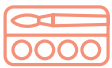
SimpliShade™

Vereinfachtes Universal-Komposit-System

Vereinfachen Sie Ihre Arbeitsabläufe mit nur drei Farbtönen.

SimpliShade basiert auf der Adaptive Response Technology und deckt alle klassischen 16 VITA®-Farben mit nur 3 Farbtönen ab. Vereinfachen Sie Ihr Bestandsmanagement und sparen Sie Zeit bei der Farbauswahl, während Sie sich auf hervorragende Handhabungseigenschaften des Materials und ästhetische Restaurationen verlassen können. Verhelpen Sie Ihren Patienten zu einem strahlenden Lächeln ohne aufwändige Arbeitsabläufe – mit SimpliShade.

Merkmale und Vorteile



Leichtere Farbbestimmung

Macht die Farbauswahl einfacher und schneller. Mit SimpliShade erzielen Sie alle klassischen 16 VITA-Farben mit nur 3 Farbtönen: Light, Medium, und Dark.



Adaptive Response Technology (ART)

Das ART-Füllersystem ist eine bewährte Technologie, die in Kerr's Universalkomposit Harmonize™ verwendet wird, und ermöglicht naturgetreue Restaurationen mit außerordentlicher Festigkeit und unübertroffener Ästhetik.



Optimierung der Bestandsverwaltung

Sparen Sie Zeit und Geld, weil Sie nur wenige Farbtöne vorrätig halten müssen, die praktisch alle Kompositanforderungen in Ihrer Praxis erfüllen. Sie haben weniger Produkte im Regal, müssen weniger Artikel bestellen und reduzieren oder vermeiden, dass Produkte ablaufen.



Universalprodukt für alle Kavitätenklassen

Im Gegensatz zu OMNICHROMA® können Sie SimpliShade zuversichtlich für alle Kavitätsklassen verwenden, ohne einen Blocker verwenden zu müssen.

Vereinfachung ohne Kompromisse

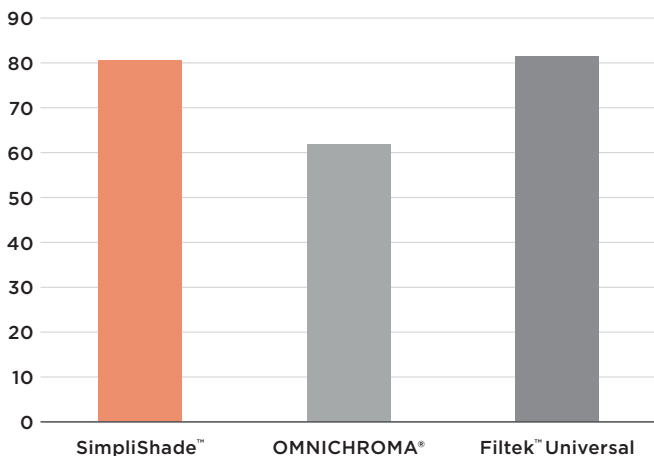
Vereinfachen Sie Ihren Arbeitsablauf und Ihr Bestandsmanagement, ohne die Dinge zu beeinträchtigen, die bei Ihren Restaurationen am wichtigsten sind.

Restaurationen, die strahlen

SimpliShade verwendet eine kleinere Partikelgröße von 50 nm. Dadurch ist es leichter polierbar und behält langfristig seinen Glanz und attraktive Optik.²

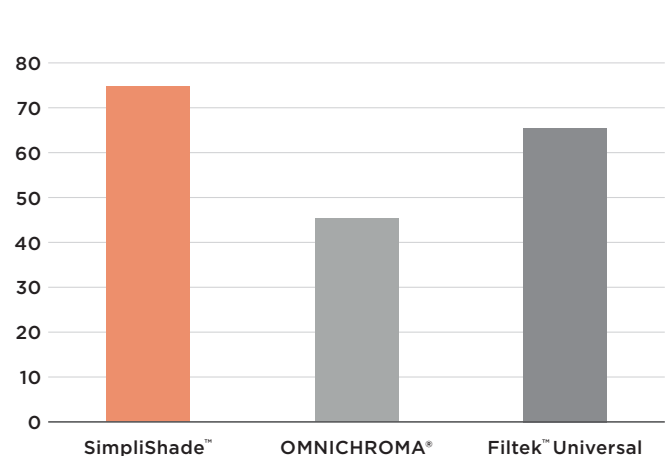
Polierbarkeit (GU)

Opti1Step Polierer, 10 Sekunden



Glanzbeständigkeit (GU)

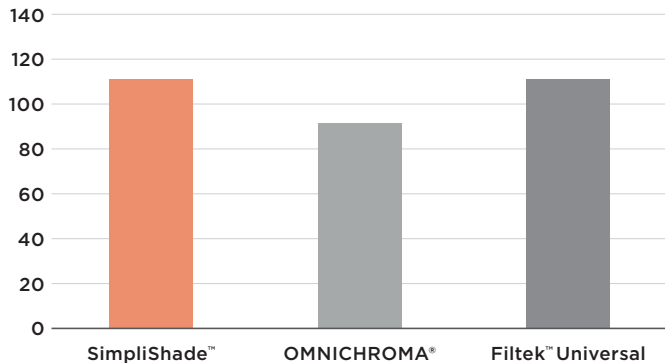
Nach Abnutzung durch Zahnbürste



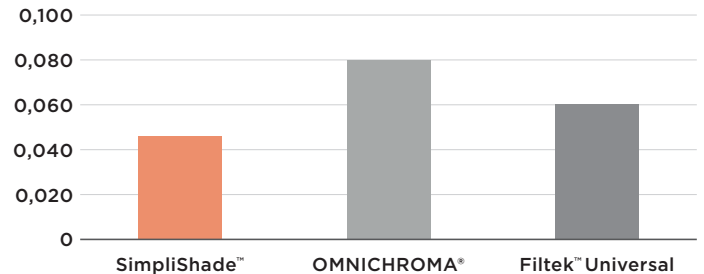
Langlebige Restaurationen

Das ART-System ermöglicht einen höheren Fülleranteil von 81 % und bietet damit hervorragende Festigkeit und langfristig eine bessere Splitterungs- und Bruchfestigkeit.

Biegefestigkeit (MPa)

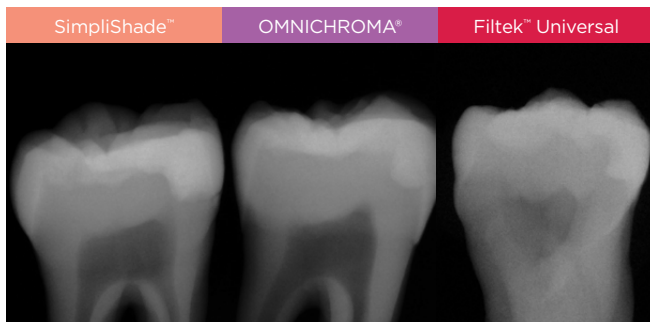


Volumenverschleiss (mm³)



Hervorragende Röntgenopazität

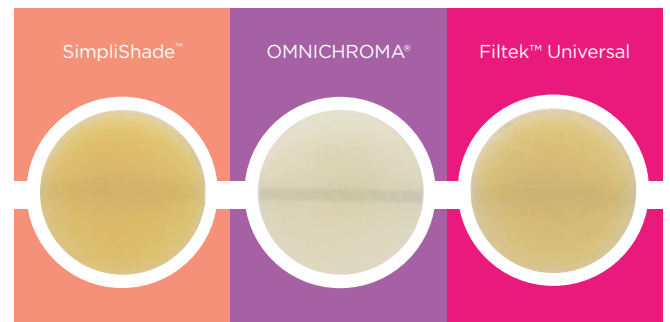
Je höher die Röntgenopazität, desto leichter lässt sich die Restauration auf Röntgenaufnahmen von der Zahnstruktur unterscheiden. SimpliShade verfügt mit 300 % Al über eine fast doppelt so hohe Röntgenopazität wie OMNICHROMA.¹



Röntgenaufnahme eines menschlichen Zahns mit einer Restauration der Klasse II.²

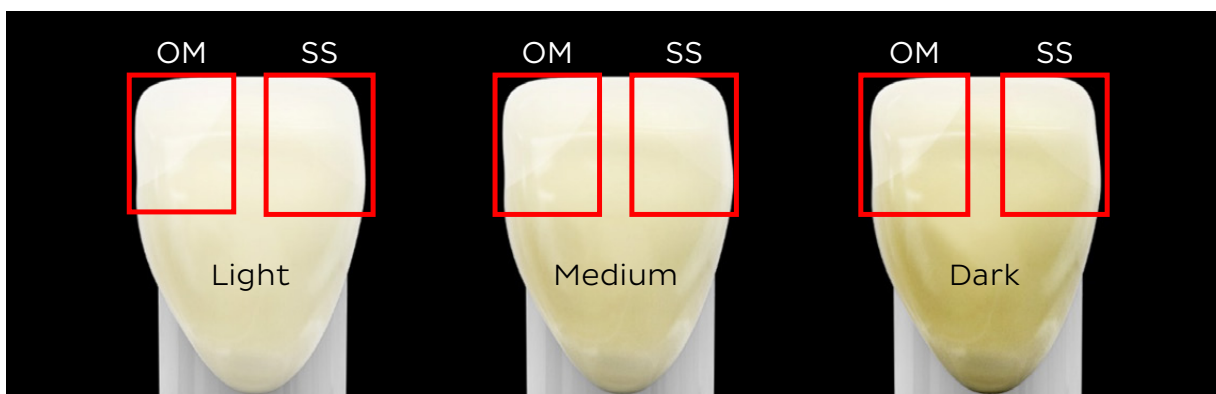
Optimale Transluzenz

SimpliShade bietet eine ideale Opazität zur Nachahmung der Zahnschicht, zur Abdeckung darunterliegender Zahnverfärbungen und für ideale Übergänge zur umliegenden Zahnstruktur, für naturgetreuere Restaurationen.²



Bessere Farbanpassung

SimpliShade ermöglicht einen besseren Chamäleon-Effekt für bessere Farbübergänge im Vergleich zu OMNICHROMA mit einem Blocker.²



OM - OMNICHROMA® mit Blocker SS - SimpliShade™

SimpliShade vorher und nachher

Tabelle der entsprechenden VITA-Farben



A1, B1, B2, C1, D2

A2, A3, C2, D3, D4

A3.5, A4, B3, B4, C3, C4

Fallaufnahmen mit freundlicher Genehmigung von Dr. Matthew Miller

Bestellinformation

37001	Spritze, 4g, Light	37006	Unidose, 20 Stück, 5g, Light
37002	Spritze, 4g, Medium	37007	Unidose, 20 Stück, 5g, Medium
37003	Spritze, 4g, Dark	37008	Unidose, 10 Stück, 2.5g, Dark
37004	Spritze, 4g, Bleach White	37009	Unidose, 10 Stück, 2.5g, Bleach White
37005	Spritze, 4g, Universal Opaque	37010	Unidose, 10 Stück, 2.5g, Universal Opaque

Weitere Informationen finden Sie unter
www.kerrdental.com/de-de/simplishade

Quellen:
1) University of Alabama in Birmingham
2) Kerr. Interne Daten. Auf Anfrage erhältlich.

SimpliShade ist eine Marke der Kerr Corporation. Alle anderen Marken sind Eigentum ihrer jeweiligen Inhaber.
Die Studie durch die University of Alabama in Birmingham war eine Blindstudie und wurde, die von Kerr gesponsert.